



NetSupport Protect

NetSupport Protect è la scelta numero uno dei coordinatori e degli insegnanti di tecnologia per proteggere i sistemi operativi Windows® e i desktop da modifiche indesiderate o maliziose.

NetSupport Protect fornisce un ambiente informatico sicuro, affidabile e produttivo per l'aula. Grazie all'ampia gamma di funzioni di sicurezza ed al formato intuitivo, gli insegnanti e gli amministratori possono utilizzare NetSupport Protect per garantire che gli studenti sfruttino pienamente la loro esperienza di apprendimento mediante PC.

NetSupport Protect impedisce agli utenti di eliminare file e applicativi critici, di effettuare modifiche non autorizzate sul desktop, di salvare programmi indesiderati e di corrompere il sistema operativo.

Con NetSupport Protect potrete essere sicuri che qualsiasi modifica non autorizzata al sistema, sia accidentale sia maliziosa, non creerà un problema e non avrà un impatto negativo sul vostro laboratorio informatico.

NetSupport Protect fornisce una soluzione proattiva piuttosto che reattiva a queste sfide. La filosofia del prodotto è di impedire i cambiamenti all'ambiente desktop e di evitare la necessità di fare affidamento a soluzioni di "riparazione" molto più costose e che richiedono maggiori costi di manutenzione.

Utilizzando NetSupport Protect, il personale informatico può creare un ambiente desktop sicuro, dove la configurazione del sistema e l'accesso da fonti esterne sono protetti, e dove gli studenti possono utilizzare gli applicativi disponibili ma non possono accedere alle risorse del sistema o investigare il funzionamento del loro desktop.

Localizzato completamente in inglese, tedesco, francese, spagnolo e italiano, NetSupport Protect è la soluzione ideale per proteggere il vostro investimento tecnologico.

FUNZIONI:

Proteggere i file e le cartelle

Impedire l'eliminazione e la modifica dei nomi

Nascondere i file e le cartelle

Limitare le modifiche apportate al desktop

Proteggere il sistema operativo e le impostazioni del sistema

Bloccare i pannelli di controllo e gli strumenti

Bloccare le applicazioni specificate

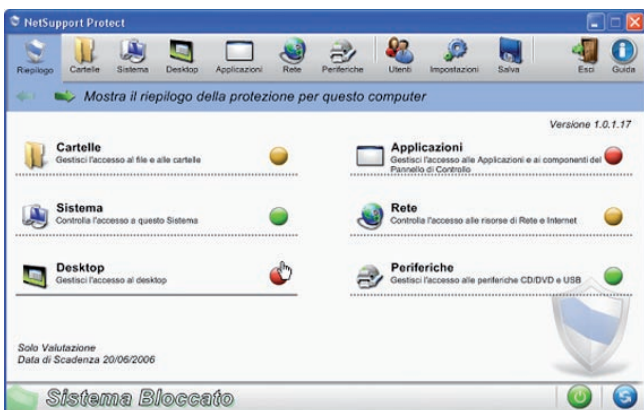
Controllare l'accesso alla rete

Impedire la creazione dei file in base al tipo

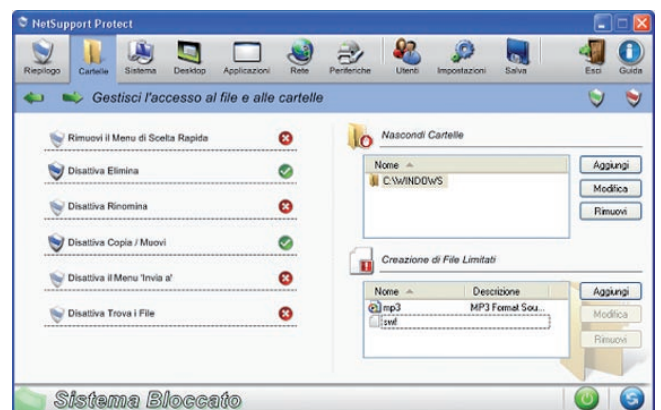
Controllare l'accesso alle unità USB

Controllare l'accesso ai CDRW / DVD

Controllare i download da Internet



Indicatori di protezione chiari e concisi.



Conservate i file sui vostri sistemi e nascondete il contenuto del sistema.

Impedire

Gli insegnanti devono gestire gli studenti che usano i computer in un laboratorio o in un'aula con più desktop, per garantire che stiano imparando e dedicando il loro tempo ai compiti assegnati. I bambini vogliono imparare, e spesso il metodo migliore è sperimentare. I computer dei laboratori possono essere usati quattro o cinque volte al giorno per classi diverse, e pertanto non possono sopportare troppi esperimenti pratici.

Proteggere

Una rete aziendale è sicura solo in base alla sicurezza implementata. Perché subire i tempi morti causati da sistemi che devono essere riformattati o ripristinati? NetSupport Protect vi permetterà di evitare questi problemi. Controllate il tipo di contenuto scaricato, permettete agli utenti di copiare i file di lavoro da una memory stick o CDR, ma bloccate le applicazioni potenzialmente pericolose.

Conservare

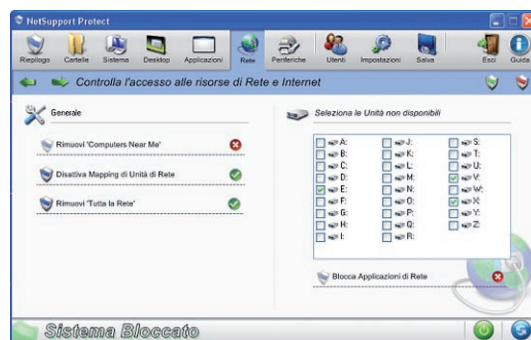
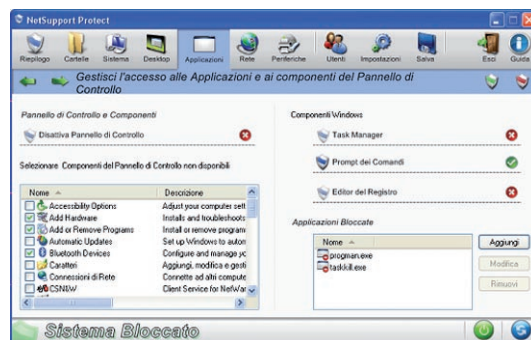
Tutti i computer negli spazi di lavoro pubblico, gli Internet Café, le fiere commerciali o i centri di chiamata dove più utenti possono accedere ad un unico PC richiedono una sicurezza supplementare per proteggere il sistema operativo. I laptop che vengono utilizzati fuori dall'ufficio devono essere protetti per evitare che il nuovo contenuto venga ritrasferito alla rete ogni volta che l'utente torna in ufficio.

NetSupport Protect offre le seguenti funzionalità principali:

- Impedisce la copia, l'eliminazione o la rinomina dei file e delle cartelle.
- Nasconde le cartelle e limita la creazione di tipi di file definiti.
- Limita le modifiche apportate al desktop, alla barra delle applicazioni ed alle impostazioni di sistema.
- Limita l'arresto, la disconnessione e le modifiche di password.
- Protegge il sistema operativo e le impostazioni di computer.
- Blocca i pannelli di controllo, il task manager, il prompt dei comandi e il registro.
- Limita l'esecuzione delle applicazioni definite dall'utente.
- Limita la disponibilità delle unità di rete, dei mapping di unità e delle risorse di rete.
- Impedisce l'accesso alle utilità di sistema Windows.
- Impedisce il funzionamento dei navigatori web.
- Limita le modifiche alle stampanti di sistema.
- Controlla l'accesso alle unità USB e CD/DVD.
- Disattiva le periferiche USB, permette solo la lettura o impedisce l'avvio di applicazioni.
- Impedisce che gli utenti installino software non autorizzato.
- Applica i criteri a tutti gli utenti oppure esclude gli account specificati.
- Condivide le configurazioni di protezione sulla rete.

Dallo stesso produttore di NetSupport School, il software di formazione e di monitoraggio delle aule leader del mercato. La tecnologia NetSupport è installata su più di 5.000.000 sistemi in tutto il mondo.

Scaricate oggi stesso una versione di prova, e vedrete com'è facile proteggere i vostri computer.



Recupero in un clic

NetSupport Protect ora comprende in dotazione standard la tecnologia integrata di protezione del disco fisso e il roll-back. Oltre alle funzionalità già disponibili, che proteggono gli utenti mediante il lock down della configurazione del desktop, ora il prodotto protegge anche il vostro sistema operativo ed i file associati da cancellazioni accidentali o abusive, e fornisce un meccanismo di ripristino automatico al riavvio.

Quando viene attivata la nuova funzione di recupero del disco fisso, tutti i file e le cartelle del sistema sono continuamente monitorati. Quando la situazione lo richiede, il sistema viene ripristinato ad un punto precedente nel tempo, rapidamente ed in maniera trasparente. La funzionalità di recupero di NetSupport Protect vi consente inoltre di precisare i file o le cartelle che sono esclusi dal controllo di roll-back, e che, come tali, sono sempre conservati. Sia che si tratti di un malfunzionamento totale del software che necessiti il ripristino totale, sia che si tratti di file specifici, la nuova funzione di ripristino vanta una versatilità totale. Naturalmente, gli amministratori di sistema possono installare, gestire ed eseguire il ripristino a distanza.

Diversamente dagli altri sistemi di protezione del disco, NetSupport Protect monitorizza il disco ed i suoi cambiamenti piuttosto che accontentarsi di prendere un'istantanea completa del sistema informatico all'inizio. Questo metodo risulta nella creazione e ripristino pressoché immediati di un'immagine.

NetSupport Protect ora offre due volte il livello di sicurezza e protezione del desktop, vale a dire lock down del desktop e protezione e recupero del disco fisso, in un unico prodotto di facile utilizzo.

Riepilogo delle principali funzioni:

- Ripristino immediato del disco fisso ad un point-in-time precedente.
- Possibilità di effettuare il disaster recovery.
- Aiuta gli utenti a rimanere produttivi, anche se il loro sistema operativo non si riavvia.
- Recupera e ripristina i file o le cartelle smarriti o danneggiati, ed anche i programmi corrotti.
- Funziona con i vostri prodotti di sicurezza attuali (antivirus ecc.).
- Fornisce una piattaforma di prova sicura.
- Limita l'esecuzione di applicazioni definite dall'utente.
- Utilizza un minimo di risorse del sistema e di spazio del disco fisso.
- Facile da installare e gestire in maniera centralizzata.

Benefici:

- Permette di risparmiare ore e ore di interventi di assistenza inutili ed onerosi.
- Funziona in una frazione del tempo richiesto da altri prodotti di re-imaging e ripristino.
- Fa guadagnare tempo agli insegnanti eliminando le attività involontarie o maliziose.
- Consente di risparmiare prezioso spazio sul disco della rete quando si devono memorizzare immagini.
- Riduce o elimina gli interventi tecnici per problematiche del sistema operativo o legate al software.
- Conferisce lo stesso aspetto e lo stesso comportamento a tutti i PC dell'utente.
- Basta riavviare per ripristinare.

NetSupport

info@netsupportsoftware.com
sales@netsupportsoftware.com

www.netsupportsoftware.com

Partner Autorizzato:

BLUDIS

www.bludis.it

Viale Battista Bardanzellu 77/N, 00155 Roma
Tel: 06 43230077 - Fax: 06 43230088, e-mail: info@bludis.it