



# NetSupport Protect

NetSupport Protect steht für Technologiekoordinatoren und Lehrer an erster Stelle, wenn es darum geht, Windows®-Betriebssysteme und Desktops gegen irrtümliche oder mutwillige Veränderungen zu schützen.

NetSupport Protect bietet im Klassenzimmer eine sichere, zuverlässige und produktive Computerumgebung. Dank der umfassenden Sicherheitsfeatures und dem intuitiven Format von NetSupport Protect können Lehrer und Administratoren garantieren, dass die Schüler aus ihrer Computerlernerfahrung den größtmöglichen Nutzen ziehen.

NetSupport Protect verhindert, dass Benutzer wichtige Dateien und Anwendungen löschen, unbefugte Änderungen am Desktop vornehmen, unerwünschte Programme speichern und das Betriebssystem beschädigen.

Mit NetSupport Protect können Sie sicher sein, dass keine Probleme durch unbefugte - irrtümliche oder mutwillige - Änderungen an einem System auftreten und die Produktivität Ihres Computerlabors gewährleistet ist.

NetSupport Protect bietet statt einer reaktiven eine proaktive Lösung für diese Herausforderungen. Die Produktphilosophie besteht darin, Änderungen an der Desktopumgebung zu verhindern und es werden keine "Reparaturlösungen" mehr benötigt, die kostspieliger sind und mehr Wartung erfordern.

Mit NetSupport Protect können IT-Mitarbeiter eine sichere Desktopumgebung schaffen, in der die Systemkonfiguration geschützt ist und der Zugriff auf externe Quellen verhindert wird. Die Schüler können zur Verfügung gestellte Anwendungen nutzen, haben jedoch keinen Zugriff auf Systemressourcen und geraten nicht in Versuchung, die Funktion des Desktops genauer zu untersuchen.

NetSupport Protect ist in Englisch, Deutsch, Französisch, Spanisch und Italienisch verfügbar und ist die perfekte Lösung zum Schutz Ihrer Investition in die Technik.

## FEATURES:

**Dateien und Ordner schützen**

**Löschen und Umbenennen verhindern**

**Dateien und Ordner ausblenden**

**Änderungen am Desktop einschränken**

**Betriebssystem und System-einstellungen schützen**

**Systemsteuerungen und Tools sperren**

**Anwendungen sperren**

**Netzzugriff steuern**

**Erstellen von Dateien nach Typ verhindern**

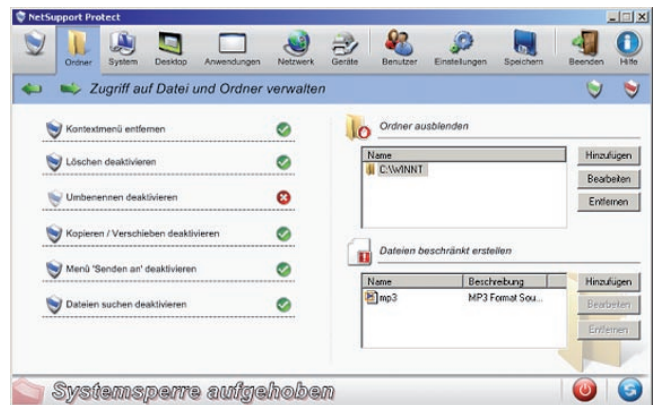
**Zugriff auf USB-Geräte steuern**

**Zugriff auf CDRW / DVDs steuern**

**Downloads vom Internet steuern**



Die Sicherheitsanweisungen sind klar und präzise.



Dateien können auf Ihren Systemen aufbewahrt und Systeminhalte verborgen werden.

## Vorbeugen

Lehrer müssen gewährleisten, dass Schüler in Computerlabors oder Klassenzimmern mit mehreren Desktops etwas lernen und Zeit für die ihnen zugewiesenen Aufgaben aufwenden. Kinder wollen lernen und das geht oft am besten durch Ausprobieren. Laborcomputer werden möglicherweise vier- bis fünfmal am Tag für verschiedene Lektionen verwendet und vertragen daher nicht zu viele praktische Experimente.

## Schützen

Ein firmeninternes Netzwerk ist von den getroffenen Sicherheitsvorkehrungen abhängig. Sie brauchen jetzt nicht mehr unter Ausfallzeiten von Systemen zu leiden, weil diese ein Reimage oder eine Wiederherstellung benötigen: NetSupport Protect verhindert, dass solche Probleme überhaupt auftreten. Sie können steuern, welche Art von Material heruntergeladen wird und Benutzern das Kopieren von Dateien ab Memory Stick oder CDR erlauben, jedoch potenziell gefährliche Applikationen blockieren.

## Sichern

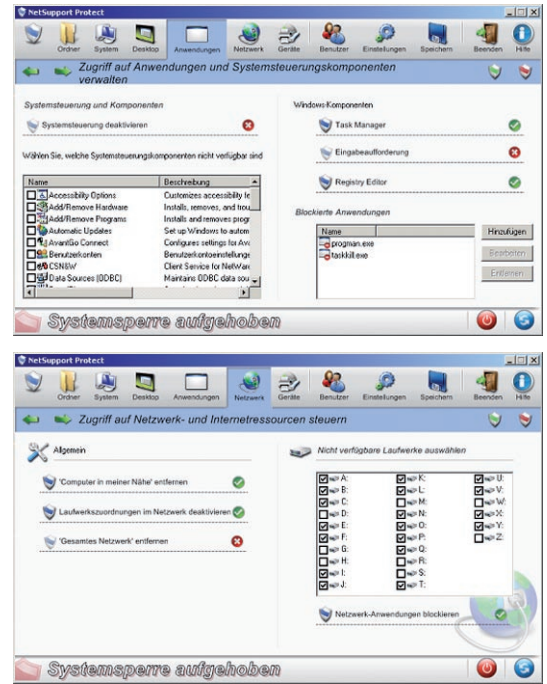
Computer in einer öffentlichen Arbeitsumgebung, einem Internet Café, einer Handelsmesse oder einem Call Center, wo mehrere Benutzer Zugriff auf denselben PC haben, brauchen zusätzliche Sicherheit zum umfassenden Schutz des Betriebssystems. Außerhalb des Büros verwendete Laptops müssen geschützt werden, damit kein unerwünschtes Material ins Netzwerk "geschmuggelt" wird, wenn der Benutzer wieder ins Büro zurückkehrt.

Zu den wichtigsten Feature-Highlights von NetSupport Protect gehören:

- Verhindert das Kopieren, Löschen oder Umbenennen von Dateien und Verzeichnissen.
- Verbirgt Verzeichnisse und schränkt die Erstellung vordefinierter Dateitypen ein.
- Begrenzt Veränderungen an Desktop, Taskleiste und Systemeinstellungen.
- Verhindert Herunterfahren des Rechners, Abmeldung des Benutzers sowie Änderungen des Passwortes.
- Schützt das Betriebssystem und die Einstellungen des Computersystems.
- Sperrt Systemsteuerung, Task Manager, Eingabeaufforderung und Registry.
- Begrenzt die Ausführung benutzerdefinierter Anwendungen.
- Beschränkt den Zugriff auf Netzwerklaufwerke, Laufwerkszuordnungen sowie die Netzwerkumgebung.
- Verhindert Zugriffe auf die Windows Systemprogramme.
- Unterbindet den Start von Internet-Browsern.
- Schränkt Veränderungen an den Systemdruckern ein.
- Steuert den Zugriff auf USB- und CD/DVD-Laufwerke.
- Sperrt USB-Laufwerke oder erteilt nur Leseberechtigung. Der Start darauf befindlicher Anwendungen kann unterdrückt werden.
- Hindert Anwender an der Installation unerwünschter Fremdsoftware.
- Vordefinierte Schutzregeln können auf einzelne oder alle PC-Nutzer angewandt werden.
- Einmal definierte Sicherheitsregeln können im gesamten Netzwerk verteilt und angewandt werden.

NetSupport Protect ist vom gleichen Hersteller wie NetSupport School, der marktführenden Trainings- und Überwachungssoftware fürs Klassenzimmer. Die NetSupport-Technologie ist weltweit auf über 5.000.000 Systemen installiert.

Laden Sie sich noch heute eine Testversion herunter und überzeugen Sie sich selbst, wie einfach der Schutz Ihrer Computer sein kann.



## Datenrettung mit einem Mausklick

NetSupport Protect beinhaltet nun standardmäßig integrierten Festplattenschutz und Rollback-Technologie. Zusätzlich zu den vorhandenen Funktionen zum Sperren der Desktopkonfiguration, damit die Benutzer bei der Sache bleiben, schützt das Produkt nun auch Ihr Betriebssystem und damit verknüpfte Dateien mühelos vor versehentlichem oder böswilligem Löschen. Ferner liefert es einen Mechanismus für automatische Wiederherstellung oder Neustart.

Wenn die neue Festplatten-Rettungsfunktion aktiviert ist, werden alle Systemdateien und Ordner ständig überwacht und auf dem System wird, falls nötig, schnell und transparent der Zustand eines früheren Zeitpunkts wiederhergestellt. Mit NetSupport Protects Datenrettungsfunktion können Sie auch Dateien und/oder Ordner angeben, die aus der Rollback-Überwachung ausgeschlossen sind und so ewig erhalten bleiben. Ob es sich um ein komplettes Softwareversagen handelt, das eine vollständige Wiederherstellung erfordert, oder nur bestimmte Dateien wiederhergestellt werden müssen, mit der neuen Datenrettungsfunktion haben Sie volle Flexibilität. Selbstverständlich können Systemadministratoren die Softwarewiederherstellung auch entfernt installieren, verwalten und durchführen.

Im Gegensatz zu anderen Festplattenschutzsystemen überwacht NetSupport Protect die Änderungen, die auf der Festplatte stattfinden, statt einen gesamten "Schnappschuss" eines Computersystems anzufertigen. Dieser Prozess führt zu einer fast sofortigen Erstellung und Wiederherstellung eines Bildes.

NetSupport Protect bietet nun doppelt so viel Desktopsicherheit und Schutz wie vorher - Desktopsperrung und Festplattenschutz und Wiederherstellung - in einem einzigen, bedienerfreundlichen Paket.

### Zusammenfassung der Hauptfeatures:

- Setzt Ihre Festplatte sofort in einen früheren Zustand zurück.
- Bietet Datenrettung, die Sie selbst durchführen können.
- Hilft Benutzern dabei, produktiv zu bleiben - sogar wenn sich ihr Betriebssystem nicht starten lässt.
- Rettet verlorene oder beschädigte Dateien, Ordner und beschädigte Programme und stellt sie wieder her.
- Funktioniert mit Ihren vorhandenen Sicherheitsprodukten, wie z.B. Anti-virusprogrammen.
- Bietet eine sichere Testplattform.
- Schränkt den Betrieb benutzerdefinierter Anwendungen ein.
- Verwendet minimale Systemressourcen und Festplattenplatz.
- Bietet einfache Installation und zentrale Verwaltung.

### Vorteile:

- Erspart Ihnen zahlreiche Stunden unangenehmer und unnötiger Wartungsanrufe.
- Arbeitet viel schneller als andere (Bild-)Wiederherstellungsprogramme.
- Schenkt Lehrern mehr Zeit zum Unterrichten, da keine nachtsamen oder böartigen Aktivitäten mehr möglich sind.
- Spart wertvollen Festplattenplatz im Netzwerk, wenn Bilder gespeichert werden müssen.
- Reduziert oder eliminiert technische Interventionen für Betriebssystem- oder Softwareprobleme.
- Sorgt dafür, dass alle PCs gleich aussehen und sich gleich verhalten.
- Zur Wiederherstellung brauchen Sie den Computer nur neu zu starten.



sales@pci-software.de

www.pci-software.de

Vertriebspartner: