



## NetSupport Manager v11

Sin dal 1989 NetSupport Manager aiuta le organizzazioni a ottimizzare l'implementazione dei loro servizi di supporto IT. A differenza di 20 anni fa, oggi è normale utilizzare software di controllo remoto, tuttavia l'ampia gamma di piattaforme, di protocolli e di asset fisici, rappresenta una sfida continua per i software di Gestione dei PC e di Controllo Remoto che devono essere in grado di supportare ambienti molto eterogenei.

Il successo di NetSupport Manager risiede nella sua capacità di evolversi continuamente per venire incontro alle esigenze di qualsiasi ambiente. NetSupport Manager offre una compatibilità totale per le reti aziendali, sia per il supporto multipiattaforma completo per sistemi Windows, Linux, MAC, CE, Pocket PC e Windows Mobile sia perché offre una serie di strumenti di gestione dei PC ideati per garantire che l'infrastruttura IT sia disponibile quando più ce n'è bisogno.

Con oltre 8.500.000 sistemi in tutto il mondo, NetSupport Software è un indiscusso leader nelle soluzioni di supporto tecnico e gestione remota dei sistemi.

### Funzioni:

- Controllo Remoto
- Supporto Multi-piattaforma
- Inventario Hardware e Software
- Supporto per la Tecnologia Intel® vPro™
- Supporto per Thin e Zero Client
- Trasferimento e Distribuzione di File
- Internet Gateway
- Scripting e Scheduling
- Distribuzione Remota
- Supporto Chat e Audio
- Lancio delle Applicazioni
- Anteprima Interattivi

## Novità

**NetSupport Manager v11** offre una nuova "User Experience" grazie ad un nuovo stile dell'interfaccia, ai miglioramenti nelle prestazioni e ad una serie di funzioni di accesso rapido che permettono di supportare con maggiore facilità la vasta gamma di sistemi utilizzati dalle aziende moderne.

Avete bisogno di aiuto per pianificare gli aggiornamenti e il rollout di nuove tecnologie? La nuova funzione di Autoraggruppamento Dinamico delle macchine per sistema operativo e piattaforma offre una visualizzazione istantanea del proprio ambiente IT.

Un numero crescente di produttori sta adottando per i propri server, laptop e desktop la tecnologia Intel® vPro™; adesso la versione 11 può essere configurata per utilizzare questa tecnologia, permettendo di eseguire remotamente una gamma di funzioni di diagnostica che nel passato avrebbero richiesto una visita fisica alla macchina.

La nuova barra degli strumenti ad Accesso Rapido offre un accesso istantaneo ai Client visualizzati recentemente e grazie ai numerosi miglioramenti apportati al Trasferimento dei File, come la possibilità di trascinare i file direttamente sul desktop remoto. Questo è il momento ideale per scoprire perché NetSupport Manager rimane il leader del mercato.

**NetSupport Manager** offre un supporto multi-piattaforma totale per i sistemi Windows, Linux, Mac, CE, Pocket PC e Windows Mobile, fornendo una compatibilità completa, per adattarsi agli ambienti aziendali odierni. Inoltre, adesso NetSupport Manager offre supporto per le piattaforme Intel e AMD a 64 bit, inclusi Windows XP 64 e Windows 2003 64. Il supporto è disponibile per i sistemi basati su x64.

\*Visitare [www.netsupportmanager.com/resources](http://www.netsupportmanager.com/resources) per visualizzare l'opuscolo Linux e Mac.



## Supporto Multi-piattaforma: Windows

### Ambiente

- Ricerca, localizzazione e connessione a tutti i sistemi su LAN o WAN.
- Strumenti di distribuzione remota totalmente integrati
- Connessione mediante i protocolli TCP/IP, IPX/SPX, NETBIOS, NETBEUI o HTTP.
- Comunicazione tramite LAN, WAN, Internet, PSTN, ISDN, CAPI/TAPI, GSM, GPRS, 3G o connessioni wireless.
- Supporto per processori Intel e AMD a 64 bit.
- Comunicazione seamless tra sistemi situati dietro vari firewall utilizzando il componente NetSupport Internet Gateway incluso.

### Controllo Remoto

- Visualizzate, condividete o controllate lo schermo, la tastiera ed il mouse di un PC, indipendentemente dalla risoluzione del colore, dal protocollo di rete o dal sistema operativo.
- Ottimizzate la qualità di colore del Controllo Remoto quando gestite sistemi tramite connessioni molto lente.
- Monitorate gli schermi di tutti i sistemi connessi utilizzando gli anteprima in tempo reale. Collocate il mouse sul PC selezionato per ampliare la visualizzazione.
- Cercate più sistemi, visualizzando lo schermo di uno o più PC sulla console principale.
- Mostrare il vostro schermo, un Monitor selezionato o semplicemente un'applicazione selezionata ad un numero qualsiasi di computer connessi per offrire l'istruzione in tempo reale.
- Annotate il vostro schermo con una gamma di strumenti di disegno durante una sessione di Controllo Remoto o di Presentazione.
- Messaggistica e text chat completi tra due o più sistemi.
- Conversazione Audio completa durante una sessione di Controllo Remoto.
- Per assistere il training e l'efficacia del supporto, è inoltre disponibile la funzione Lavagna per le sessioni di conversazioni.

### Strumenti Di Supporto

- Raccogliete un inventario completo dell'Hardware e del Software del PC client per facilitare il supporto remoto.
- Raccogliete informazioni relative agli hotfix installati sul PC client.
- Visualizzate e Controllate le Applicazioni, i Processi ed i Servizi in esecuzione sul client.
- Modificate il registro di un sistema remoto.
- Lanciate un Prompt di Comando locale dal Sistema Remoto sul vostro PC.
- Accendete/spengnete, iniziate/chiedete la sessione oppure riavviate remotamente un PC client.
- Richiesta di Aiuto - gli utenti sono in grado di creare richieste di aiuto che possono essere indirizzate a tutti i Control oppure ad un Control specifico, in base ai criteri personalizzati.

### Spostamento Delle Informazioni

- Trasferite i file tra il computer Control e il computer Client, sincronizzate le cartelle e trascinate persino un file direttamente sul desktop remoto.
- Distribuzione di File - trascinate i file dal PC Control ad un numero qualsiasi di sistemi connessi con una singola azione.
- Lanciate le applicazioni sui computer remoti. Catturate e reindirizzate la Coda di Stampa del computer remoto al PC control.
- Catturate e reindirizzate la Coda di Stampa del computer remoto al PC control.
- Potente suite di Scripting e Scheduling per automatizzare le operazioni frequenti.

### Flessibilità

- L'integrazione perfetta tra il desktop e Explorer vi permette di lanciare le funzionalità chiavi direttamente dal sistema, senza dovere prima avviare NetSupport Manager.
- Cercate e individuate i PC con capacità Intel® vPro™ ed eseguite una varietà di operazioni remote anche se non è installato un Client NetSupport Manager.



## Connettività

### Connessione a sistemi con Netsupport Manager

La chiave del successo per le soluzioni di supporto remoto è la capacità di individuare e collegarsi alle periferiche ovunque siano. NetSupport Manager offre una gamma di metodi di connettività, tutti offerti come standard. NetSupport Manager richiede la pre-installazione di un componente Client (Host) e di un componente Control (Remoto) per iniziare una connessione di controllo remoto.

### Reti LAN o WAN

- Ricerca e rilevamento dei computer su una rete LAN usando i protocolli TCP/IP, IPX/SPX, NetBIOS o NetBEUI.
- Memorizzazione di tutti i sistemi rilevati in una gerarchia della società oppure in gruppi definiti, sia localmente che centralmente.
- Definizione di una gamma di sottoreti per capacità di ricerca della rete estese.
- Connessione diretta ai computer conosciuti mediante il Nome del PC, il nome DNS o l'Indirizzo.
- NetSupport Manager è registrato per l'uso sulla porta 5405. Questo può essere configurato in base alle esigenze.

### Periferiche Remote

- Connessione a rete remota tramite Dial UP (PSTN) o ISDN utilizzando il NetSupport Dialup Bridge incluso.
- Connessione a periferiche remote individuali tramite Dial UP, ISDN, GSM, GPRS, 3G o Wireless.

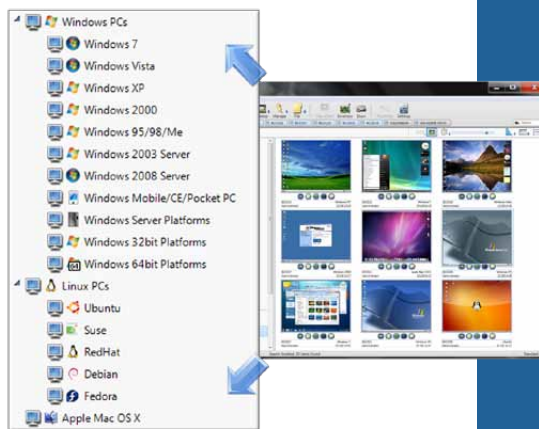


### Usare L'internet

Offrendo un perfetto controllo remoto tra i PC situati dietro a firewall diversi, il componente NetSupport Gateway fornisce ai sistemi abilitati per NetSupport un metodo stabile e sicuro per localizzare e comunicare tramite http. Il componente Gateway deve essere installato su un PC assegnato con un IP statico ed accessibile sia al PC Control che al PC Client, benché sia il sistema Control che il Sistema Client siano situati con sicurezza dietro ai propri firewall. Il Gateway permette solo i collegamenti dai computer che utilizzano la stessa chiave di licenza NetSupport.

### Il Netsupport Internet Gateway Offre:

- Un supporto remoto seamless e sicuro tra reti o computer sicuri e con firewall.
- Non richiede modifiche alla rete o alla protezione firewall esistenti.
- Supporto per un massimo di 5.000 connessioni simultanee di client per ogni gateway.
- Ridondanza multi-Gateway, eliminando un singolo punto di guasto per garantire la connettività.
- Comunicazioni cifrate sicure.
- Controllo dell'accesso tramite chiave di sicurezza.
- Controllo dell'accesso autenticato dall'utente.
- Registro completo delle transazioni.



## Sicurezza

Tutti i moduli sono dotati di una sicurezza completa e integrale: dalla semplice protezione mediante password, all'integrazione con la Protezione NT, Active Directory e crittografia AES a 256 bit. Registrazione e riproduzione di sessioni remote a scopo di audit. Potete persino assegnare profili ad utenti del Control e workstation Client individuali, per configurare diversi livelli di sicurezza e capacità.

### Funzioni di Sicurezza Chiave:

- Protezione mediante password di tutti i sistemi.
- Conferma dell'utente (l'utente deve essere presente e deve autorizzare ogni richiesta di connessione in arrivo).
- Chiavi di sicurezza (fanno sì che la copia autorizzata di NetSupport sia unica per l'organizzazione e non compatibile con altre copie del software).
- Registrazione e riproduzione di sessioni di controllo remoto per mantenere una cronologia di tutte le attività durante una sessione.
- Limitazione della connettività in base all'account dell'utente o all'indirizzo IP di origine (per permettere le connessioni solo da ubicazioni conosciute).
- Oscuramento dello schermo client quando si eseguono operazioni riservate.
- Logout automatico di un sistema remoto al momento della disconnessione (evita che un sistema sia lasciato connesso per sbaglio).
- Timeout di Inattività definito dall'utente per le connessioni aperte.
- Sicurezza di richiamata per le connessioni tramite accesso telefonico.
- Distribuzione e gestione centrali delle configurazioni di sicurezza a partire da una singola postazione.

### Sicurezza Integrata:

- Integrazione ai profili di utenti NT esistenti per convalidare gli utenti in entrata prima di accettare una richiesta di connessione.
- Integrazione diretta con i profili di Active Directory per la convalida degli utenti.
- Dotato di modelli Active Directory per ottenere una conformità su tutto il sistema con le configurazioni client predefinite.
- Funzionalità in base a profili - per permettere la disponibilità di diverse funzionalità in base all'utente autenticato che stabilisce una connessione.
- Registri degli eventi e registri della cronologia completi, inclusa l'integrazione con i registri degli eventi del sistema operativo.



## Supporto Multi-piattaforma: Periferiche Mobili

NetSupport Manager fornisce complete funzioni di controllo remoto per le periferiche Windows CE (4.2 e versioni successive), Pocket PC (2003 e versioni successive) e Windows Mobile (5.0 e versioni successive). L'ultimo supporto per piattaforme mobili offre un'ampia gamma di utilizzazioni:

- Riconnesione al server dell'ufficio dal PDA, ed esecuzione dell'aggiornamento o del riavvio.
- Accesso diretto alle informazioni del PC dell'ufficio mentre si è in viaggio.
- Gestione seamless delle periferiche Pocket PC, CE e Windows Mobile a partire da una postazione centrale.
- Effettuate aggiornamenti o modifiche agli smartphone delle vostre forze vendita.
- Supporto remoto per le vostre periferiche P.O.S. o di raccolta di inventari.

### Alcune delle funzioni chiave quando ci si connette ad un sistema Windows Ce O Pocket Pc:

- Ricerca e Rilevamento dei sistemi sulla rete.
- Controllo remoto completo del sistema remoto (qualsiasi piattaforma supportata).
- Chat bidirezionale tra il Control ed il Client.
- Invio di Messaggi ad un Client, ai Client selezionati oppure a tutti i sistemi
- Invio di Ctrl+Alt+Cancella al sistema remoto.
- Accensione/Spengimento remoto di un sistema remoto.
- Riavvio remoto di un sistema.
- Ridimensionamento dello schermo remoto per adattarsi alla periferica mobile.
- Applicazione di chiavi di sicurezza per rendere la propria versione di NetSupport univoca nell'ambito dell'organizzazione.
- Connettività tramite TCP/IP o HTTP, tramite NetSupport Internet Gateway incluso.
- Accesso su LAN, WAN, Internet, Wireless, GSM, GPRS o connessioni 3G.

### Alcune delle funzioni chiave quando ci si connette ad un sistema Pocket Pc:

- Ricerca e Rilevamento dei sistemi sulla rete.
- Controllo remoto completo della periferica.
- Ridimensionamento automatico dello schermo remoto.
- Sottocampionamento della trasmissione dell'intensità di colore per una prestazione ottimale.
- Scansione di più sistemi Client, che consente di monitorare come massimo 16 sistemi alla volta.
- Chat bidirezionale tra il Control ed il Client.
- Invio di Messaggi ad un Client, ai Client selezionati oppure a tutti i sistemi Client.
- Completo Trasferimento Bidirezionale dei File.
- Un Configuratore Client facile da utilizzare.
- Accensione/Spengimento remoto di una periferica CE.
- Raccolta di un Inventario dinamico della periferica connessa.
- Monitoraggio della durata della batteria remota e della potenza del segnale.
- Visualizzazione in tempo reale degli anteprima di tutti i sistemi connessi.
- Connettività tramite TCP/IP o HTTP, tramite NetSupport Internet Gateway incluso.
- Accesso su LAN, WAN, Internet, Wireless, GSM, GPRS o connessioni 3G.
- Connessione diretta tramite Active-Sync.
- Applicazione di chiavi di sicurezza per rendere la propria versione di NetSupport Manager univoca nell'ambito dell'organizzazione.
- Limitazione delle connessioni in base all'Indirizzo IP, ai Nomi di Utente e alle Password.
- Sicurezza completamente configurabile che consente di attivare o disattivare tutte le funzioni.

#### REQUISITI DI SISTEMA

**REQUISITI PC:** DOS, Win 95/8, Win NT, Win ME, Win 2000, Win 2003, Win XP, Vista e Windows 7.

**REQUISITI LINUX:** Al momento del release, il client Linux NetSupport Manager supporta le distribuzioni SuSE, Red Hat 9 / Enterprise e Fedora.

**REQUISITI MAC:** Il client NetSupport Manager è compatibile con MAC OSX ed è certificato (Mac Universal certification.).

**POCKET PC:** Pocket PC 2003 o Windows Mobile 5.0 e versioni successive  
Processori StrongARM

Capacità ActiveSync / WiFi wireless LAN  
RAM Periferica: 32Mb (64Mb raccomandato)  
Memoria: Minimo 2Mb, l'installazione completa richiede 10Mb.

**WINDOWS CE:** Windows CE 4.2 e versioni successive  
Processore: Processori StrongARM, compatibile con X86  
Sistema Operativo: Windows CE 4.2 o successivo  
Capacità ActiveSync  
RAM Periferica: 32Mb (64Mb raccomandato)  
Memoria: 5Mb di spazio libero su disco

#### MAC E LINUX



L'ampio supporto multipiattaforma di NetSupport Manager offre piene capacità di controllo remoto per i sistemi Apple Mac e Linux. Cercate e rilevati i sistemi sulla rete, visualizzate in tempo reale gli anteprima di tutti i sistemi connessi e raggruppate automaticamente le macchine per sistema operativo e distribuzione in modo da ottenere una visualizzazione istantanea dell'infrastruttura IT.

Per ulteriori informazioni, visitare:  
[www.netsupportmanager.com](http://www.netsupportmanager.com)



# NetSupport

[www.netsupportsoftware.com](http://www.netsupportsoftware.com)

info@netsupportsoftware.com sales@netsupportsoftware.com

Distributore Autorizzato:

## BLUDIS®

[www.bludis.it](http://www.bludis.it)

Viale Battista Bardanzellu 77/N, 00155 Roma

Tel: 06 43230077 Fax: 06 43230088, e-mail: info@bludis.it