



NetSupport Manager v11

NetSupport Manager optimise la prestation des services informatique depuis 1989. la grande diversité de plateformes, de protocoles et de matériel utilisés exigent des solutions logicielles de gestion PC et de contrôle à distance capables de prendre en charge une multitude de configurations.

Le succès de NetSupport Manager réside dans sa capacité d'évolution constante pour répondre aux besoins de n'importe quel environnement. Alliant une prise en charge multi-plateformes complète avec les systèmes Windows, Linux, MAC, CE, Pocket PC et Windows Mobile, avec toute une panoplie d'outils de gestion PC conçus pour assurer la disponibilité permanente de votre parc informatique, NetSupport Manager offre une compatibilité totale avec les réseaux informatiques des entreprises modernes.

Avec plus de 8 500 000 de logiciels Clients déployés dans le monde, NetSupport Manager est une solution éprouvée pour n'importe quel environnement.

Fonctions:

- Contrôle à distance
- Support multi plate-formes
- Transfert et distribution de fichiers
- Internet Gateway
- Support Intel® vPro™
- Support Client Leger
- Inventaires matériel et logiciel
- Fonction Présentation
- Déploiement à distance
- Support audio et conversation
- Tableau blanc interactif
- Lancement des applications

Nouveautés

Le nouveau NetSupport v11 offre une toute nouvelle expérience à l'utilisateur, avec une interface relookée, des améliorations de performances et un éventail de raccourcis vous permettant de prendre en charge encore plus facilement les divers systèmes aujourd'hui utilisés par les entreprises.

Besoin d'aide pour la planification de vos mises à jour et le déploiement de nouvelles technologies ? La nouvelle fonction de groupement dynamique automatique par système d'exploitation et plateforme donne une vue d'ensemble immédiate de votre environnement informatique.

Étant donné qu'un nombre grandissant de fabricants proposent des machines de tout types dotés de la technologie Intel® vPro™, la version 11 peut désormais être configurée pour reconnaître et exploiter cette fonctionnalité, permettant ainsi l'exécution à distance de plusieurs fonctions qui nécessitaient autrefois une intervention physique.

La nouvelle barre d'accès rapide permet de visualiser immédiatement l'historique des clients récemment visionnés. Plusieurs modifications ont été apportées à la fonction de transfert de fichiers pour en améliorer l'efficacité, y compris la possibilité de glisser-déposer des fichiers directement sur le bureau à distance. Ces nouvelles fonctions permettent à NetSupport Manager de rester le n°1 du marché.

NetSupport Manager offre un support complet multi-plateformes pour les systèmes Windows, Linux, MAC, CE, Pocket PC et Windows Mobile, avec une compatibilité complète adaptée à l'environnement commercial actuel. De plus, NetSupport Manager supporte à présent les plates-formes Intel et AMD 64 bits, y compris Windows XP 64 et Windows 2003 64. La prise en charge est proposée pour les systèmes x64.

*Veuillez consulter www.netsupportmanager.com/resources pour visionner la brochure Linux et Mac.



Fonctionnalités dans un environnement Windows

Environnement

- Exploration, détection et connexion avec tous les systèmes de votre LAN ou WAN.
- Utilitaire de déploiement à distance entièrement intégré.
- Connexion sur les protocoles TCP/IP, IPX/SPX, NETBIOS, NETBEUI ou HTTP.
- Communication sur les connexions LAN, WAN, Internet, PSTN, ISDN, CAPI/TAPI, GSM, GPRS, 3G ou Wireless.
- Les processeurs 64 bits Intel et AMD sont désormais supportés.
- Communication continue entre les systèmes qui se trouvent derrière des firewalls différents à l'aide du composant Gateway Internet NetSupport inclus.

Contrôle À Distance

- Surveillez, partagez ou contrôlez l'écran, le clavier ou la souris d'un poste de travail, quels que soient le réglage des couleurs, la résolution, le protocole du réseau ou le système d'exploitation utilisés.
- Optimisez la qualité de la couleur du contrôle à distance lors de la gestion de systèmes sur des connexions lentes.
- Surveillez les écrans de tous les systèmes connectés grâce à des miniatures en temps réel. Faites glisser la souris sur un PC sélectionné pour zoomer.
- Balayez des systèmes multiples, parcourez les postes de travail en affichant leurs écrans sur votre console contrôleur.
- Présentez votre écran, un moniteur sélectionné ou une application à plusieurs ordinateurs connectés pour une formation en temps réel.
- Annotez votre écran grâce à une panoplie d'outils de dessin pendant une session de contrôle à distance ou de démonstration.
- Des messages ou une conversation texte entre deux ou plusieurs systèmes.
- Conversation audio pendant une session de contrôle à distance.
- Pour faciliter la formation et l'efficacité du support, une fonction tableau blanc est aussi prévue au cours d'une session de conversation.

Outils De Support

- Effectuez un inventaire complet hardware et software du PC Client pour faciliter le support à distance.
- Rassemblez les détails des hotfixes installés sur le PC Client.
- Visualisez et contrôlez les applications, les processus et les services exécutés sur le client.
- Modifiez le registre d'un système à distance.
- Lancez une invite de commande locale depuis le système à distance de votre PC.
- Coupez/branchez, connectez/déconnectez ou réinitialisez un PC client à distance.
- Demande d'aide – les utilisateurs peuvent créer des demandes d'aide qui peuvent être acheminées à tous ou certains systèmes de Contrôle selon des critères personnalisés.

Déplacer Des Informations

- Transférez des fichiers entre l'ordinateur de contrôle et l'ordinateur client, synchronisez les dossiers et plus. Vous pouvez même déposer un fichier directement sur un bureau à distance.
- Distribution de fichiers – Faites glisser-déposer des fichiers du PC Contrôleur vers plusieurs systèmes connectés en une seule action.
- Lancez des applications sur des ordinateurs à distance. Capturez et redirigez la file d'attente d'impression d'un ordinateur à distance vers le PC de contrôle.
- Capturez et réacheminez la file d'attente d'impression des ordinateurs vers le PC Contrôleur.
- Un logiciel puissant d'édition de script et de programmation pour automatiser les tâches fréquentes.

Une Grande Souplesse

- Intégration homogène du bureau avec l'explorateur, vous permettant de lancer des fonctionnalités essentielles directement à partir de votre système, sans avoir besoin de démarrer NetSupport Manager.
- Identifiez les PC avec Intel® vPro™ et exécutez diverses tâches à distance, même quand un client NetSupport Manager n'est pas installé.



Connectivité

Se Connecter Aux Systèmes Avec Netsupport Manager

Le secret des bonnes solutions de support à distance réside dans l'aptitude à localiser et à se connecter à divers périphériques, où qu'ils se trouvent. NetSupport Manager fournit tout un éventail de méthodes de connexions. NetSupport Manager nécessite l'installation préalable d'un composant Client (Hôte) et d'un composant Contrôle (Distance) pour lancer une connexion de contrôle à distance

Réseaux Etendus Ou Réseaux Locaux

- Explorez et découvrez les ordinateurs sur un LAN à l'aide des protocoles TCP/IP, IPX/SPX, NetBIOS ou NetBEUI.
- Stockez tous les systèmes découverts dans une hiérarchie de société ou dans des groupes déterminés, localement ou centralement.
- Définissez un éventail de sous-réseaux pour obtenir des capacités d'exploration de réseaux développées.
- Connectez-vous directement aux ordinateurs connus par nom de PC, nom DNS ou adresse.
- NetSupport Manager s'utilise sur le port 5405. Cette configuration peut être adaptée selon les besoins.

Dispositifs À Distance

- Connectez-vous à un réseau distant avec Dial UP (PSTN) ou ISDN grâce à la passerelle NetSupport Dialup.
- Connectez-vous aux dispositifs à distance avec Dial UP, ISDN, GSM, GPRS, 3G ou Wireless.

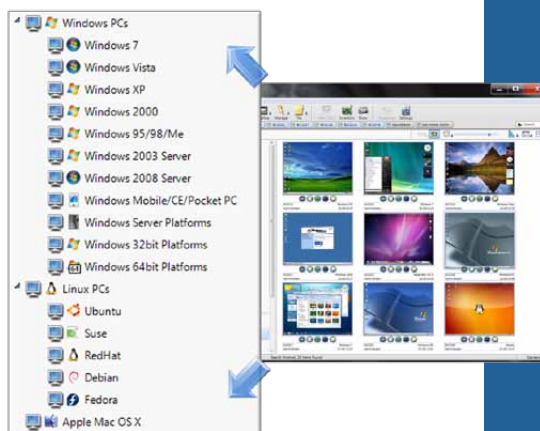


Utilisation d'internet

L'offre d'un contrôle à distance continu entre les PC qui peuvent se trouver derrière divers firewalls. La Gateway NetSupport fournit une méthode stable et sûre qui permet aux systèmes NetSupport de se situer et communiquer par le biais de http. Le composant de la Gateway doit être installé sur un PC avec une IP statique et accessible par le Contrôleur et le PC Client, même si les systèmes Client et Contrôleur se trouvent en sécurité derrière leurs firewalls respectifs. La Gateway autorisera uniquement les connexions à partir des ordinateurs qui utilisent la même clé de licence NetSupport Manager.

La Gateway Internet Netsupport Offre

- Un support continu et sécurisé à distance entre les ordinateurs ou les réseaux sécurisés et derrière un firewall.
- Aucune nécessité de modifier la sécurité firewall ou de réseau existante.
- Une prise en charge pouvant atteindre 5 000 connexions clients simultanées par gateway.
- Une redondance multi-gateway qui supprime un seul point de défaillance pour votre connectivité.
- Des communications sécurisées cryptées.
- Un contrôle d'accès par clé de sécurité.
- Un contrôle d'accès avec authentification de l'utilisateur.
- Consignation de la transaction.



Sécurité

NetSupport Manager s'intègre dans la gestion des mots de passe, NT, Active Directory et le cryptage AES 256 bits. Vous pouvez établir un profil des utilisateurs de la console et des postes clients en vue d'offrir divers niveaux de sécurité.

Fonctions De Sécurité Principales:

- Protection par mot de passe de tous les systèmes.
- Confirmation de l'utilisateur (l'utilisateur doit être présent et autoriser chaque demande de connexion entrante).
- Clés de sécurité (rend la copie sous licence de NetSupport unique à l'organisation et non-compatible avec les autres copies du logiciel).
- Enregistrement et lecture des sessions de contrôle à distance pour conserver un historique de toutes les activités au cours d'une session.
- Limitation de la connexion par compte utilisateur ou l'adresse IP d'origine (autoriser uniquement les connexions depuis les emplacements connus).
- Désactivation de l'écran Client lors de l'exécution d'actions confidentielles.
- Déconnexion automatique lors de la fermeture de session distante.
- Délai d'inactivité défini par l'utilisateur sur les connexions ouvertes.
- Sécurité par rappel pour les connexions dialup.
- Déploiement central et gestion des configurations de sécurité depuis un emplacement unique.

Sécurité Intégrée

- Intégration avec les profils utilisateurs existants NT pour valider l'utilisateur entrant avant qu'une demande de connexion ne soit acceptée.
- Intégration directe dans les profils Active Directory pour une validation utilisateur.
- Fourni avec des modèles Active Directory pour permettre une conformité de l'ensemble du système avec des configurations clients prédéfinies.
- Diverses fonctionnalités mises à dispositions en fonction de l'utilisateur authentifié à la connexion.
- Des journaux d'événements et d'historiques y compris les logs du système d'exploitation.



Fonctionnalités dans des environnements Windows Mobile/Pocket PC

NetSupport Manager offre des capacités de contrôle à distance complètes pour les dispositifs Windows CE (4.2 et version ultérieure), Pocket PC (2003 et version ultérieures) et Windows Mobile (5.0 et plus). Le support de plate-forme le plus récent offre un large éventail de nouvelles utilisations:

- Se reconnecter au serveur du bureau depuis votre PDA et effectuer une mise à jour ou redémarrer.
- Accéder directement aux informations de votre PC sur votre bureau pendant vos déplacements.
- Offrir une méthode continue pour gérer vos dispositifs Pocket PC, CE et Windows Mobile depuis un emplacement central.
- Envoyer des mises à jour ou des modifications vers les téléphones de votre force de vente.
- Offrir un support à distance à vos points de vente ou à vos dispositifs d'inventaire.

Fonctionnalités Clés Lors De La Connexion À Un Dispositif Pocket Pc:

- Recherchez et découvrez les systèmes de votre réseau.
- Un contrôle à distance total du dispositif (toute plate-forme supportée).
- Conversation bidirectionnelle entre le système Contrôleur et le Client.
- Envoyer des messages à un ou tous les systèmes Clients.
- Envoyer Ctrl+Alt+Sup vers un système à distance.
- Brancher ou éteindre un système à distance.
- Réamorcer un système à distance.
- Redimensionner l'écran à distance en fonction du dispositif mobile.
- Appliquer des clés de sécurité pour que votre version de NetSupport Manager soit unique à votre organisation.
- Connectivité par le biais de TCP/IP ou HTTP par la Gateway NetSupport Internet.
- Accès par des connexions LAN, WAN, Internet, Wireless, GSM, GPRS ou 3G.

Fonctionnalités Clés Lors De La Connexion À Un Dispositif Windows Ce Ou Pocket Pc:

- Recherchez et découvrez les systèmes de votre réseau.
- Un contrôle à distance total du dispositif.
- Adaptation automatique de la taille de l'écran à distance.
- Sous-échantillon de la transmission de la profondeur de couleur pour une performance accrue.
- Balayage des systèmes Clients multiples, tout en vous permettant de surveiller des systèmes multiples (max 16) en même temps.
- Conversation bidirectionnelle entre le système Contrôleur et le Client.
- Envoyer des messages à un ou tous les systèmes Clients.
- Transfert bidirectionnel de fichier.
- Un configurateur Client facile à utiliser.
- Brancher ou éteindre un système dispositif CE à distance.
- Obtenir un inventaire dynamique du dispositif connecté.
- Surveiller la durée de vie de la batterie et la force du signal.
- Visualiser en temps réel les miniatures des systèmes connectés.
- Connectivité par le biais de TCP/IP ou HTTP par la Gateway NetSupport Internet.
- Accès par des connexions LAN, WAN, Internet, Wireless, GSM, GPRS ou 3G.
- Connexion directe par la connexion Active-Sync.
- Utilisez des clés de sécurité pour que votre version de NetSupport Manager reste l'exclusivité de votre organisation.
- Limiter les connexions par adresse IP, les noms d'utilisateur et les mots de passe.
- Sécurité entièrement configurable permettant l'activation ou la désactivation des fonctions.

CONFIGURATION MINIMALE

PRÉ-REQUIS PC: DOS, Win 95/8, Win NT, Win ME, Win 2000, Win 2003, Win 2008, Win XP, Vista et Windows 7.

PRÉ-REQUIS LINUX: Le client NetSupport Manager pour Linux, fonctionne à ce jour avec les distributions Suse, Red Hat 9 / Entreprise et Fedora Debian et Ubuntu.

PRÉ-REQUIS MAC: Le client NetSupport Manager fonctionne avec le système Mac OSX et supporte la certification Mac Universal.

POCKET PC: Pocket PC 2003 ou Windows Mobile 5.0 et version ultérieure. Processeurs Strong ARM

Capacités ActiveSync / WiFi wireless LAN
Mémoire vive du dispositif: 32Mo (64Mo recommandé)

Stockage : Minimum 2Mo, 10Mo installation complète.

WINDOWS CE: Windows CE 4.2 et version ultérieure

Processeur: Processeurs Strong ARM, compatibilité X86. Système d'exploitation: Windows CE 4.2 ou plus. Capacités ActiveSync. Mémoire vive de dispositif: 32Mo (64Mo recommandé). Stockage: 5Mo d'espace libre recommandé.

MAC ET LINUX



La comptabilité de NetSupport avec des plateformes multiples permet le contrôle à distance de systèmes Apple Mac et Linux. Parcourez et découvrez les systèmes de votre réseau, affichez les miniatures en temps réel de tous les systèmes connectés et regroupez automatiquement les ordinateurs par système d'exploitation et distribution afin d'obtenir une image d'ensemble immédiate de votre infrastructure informatique.

Pour plus de renseignements, consulter www.netsupportmanager.com



NetSupport

www.netsupportsoftware.com

info@netsupportsoftware.com sales@netsupportsoftware.com

Partenaire agréé: