



NetSupport Manager v11

NetSupport Manager lleva desde 1989 ayudando a las organizaciones a optimizar la implantación de sus servicios de soporte de TI. A diferencia de lo que ocurría hace 20 años, la diversa gama de plataformas, protocolos y activos físicos existentes es un estímulo constante para que las soluciones de software dedicadas a la gestión de equipos y de control remoto amplíen su soporte para una variedad de configuraciones.

El éxito de NetSupport Manager radica en su capacidad de evolucionar constantemente para satisfacer las necesidades de cualquier entorno. Al combinar su pleno soporte multiplataforma Windows, Linux, MAC, CE, Pocket PC y Windows Mobile, con una gama de herramientas de gestión de equipos diseñadas para asegurar la completa disponibilidad de su infraestructura informática crítica, NetSupport Manager ofrece una compatibilidad total para las redes corporativas actuales.

Con más de 8.500.000 de sistemas con la tecnología NetSupport en todo el mundo, NetSupport Manager es una solución probada para cualquier entorno.

Funciones:

- Control Remoto
- Soporte multiplataforma
- Transferencia y distribución Delta de archivos
- Internet Gateway
- Soporte para tecnología Intel® vPro™
- Soporte para Thin y Zero Clients
- Programación y planificación
- Inventarios de hardware y software
- Lanzar aplicaciones
- Monitorización de equipos
- Despliegue remoto
- Soporte para conversar y audio
- Vista interactiva de miniaturas

Novedades

NetSupport Manager v11 ofrece una experiencia de usuario nueva con una interfaz remodelada, mejoras en el rendimiento y una amplia gama de accesos directos que facilitan aún más la compatibilidad con los diferentes sistemas usados actualmente en la empresa moderna.

¿Necesita ayuda para planificar las actualizaciones y el despliegue de nueva tecnología? El nuevo autoagrupamiento dinámico de equipos por sistema operativo y plataforma proporciona una visión instantánea de su entorno de TI.

Con un número creciente de fabricantes de servidores, portátiles y equipos sobremesa compatibles con la tecnología Intel® vPro™, la versión 11 ya se puede configurar para detectar esta prestación, habilitando que varias funciones de diagnóstico se lleven a cabo de forma remota, y para las que antes se necesitaba desplazarse físicamente a los equipos.

La nueva barra de herramientas de acceso rápido permite el acceso instantáneo a los clientes visitados recientemente. Además, se han añadido numerosas mejoras de eficacia a la transferencia de archivos, entre ellas la posibilidad de arrastrar y soltar archivos directamente en el escritorio remoto. Ahora es el mejor momento para averiguar por qué NetSupport Manager sigue siendo el líder indiscutible del mercado.

NetSupport Manager ofrece un exhaustivo soporte multiplataforma para los sistemas Windows, Linux*, MAC*, CE, Pocket PC y Windows Mobile, brindando una compatibilidad completa para adaptarse al entorno empresarial actual. Además, NetSupport Manager ofrece ahora soporte para las plataformas 64 bit Intel y AMD, incluyendo Windows XP 64 y Windows 2003 64. El soporte está disponible para los sistemas basados en x64.

*Visite la página www.netsupportmanager.com/resources para ver el folleto de Linux y Mac.



Soporte multiplataforma: Windows

Entorno

- Exploración, localización y conexión con todos los sistemas en su LAN o WAN.
- Utilidad de despliegue remoto plenamente integrada.
- Conexión a través de los protocolos TCP/IP, IPX/SPX, NETBIOS, NETBEUI o HTTP.
- Comunicación a través de LAN, WAN, Internet, PSTN, ISDN, CAPI/TAPI, GSM, GPRS, 3G o conexiones inalámbricas.
- Soporte para procesadores Intel 64 bit y AMD.
- Comunicación perfecta entre sistemas ubicados detrás de distintos cortafuegos usando el componente incluido NetSupport Internet Gateway.

Control remoto

- Mire, comparta o controle la pantalla, el teclado y el ratón de un puesto de trabajo independientemente de su resolución de color, protocolo de red o sistema operativo.
- Optimice la calidad del color en control remoto si gestiona sistemas usando conexiones muy lentas.
- Monitorice las pantallas de todos los sistemas conectados con miniaturas a tiempo real. Coloque el ratón por encima de un PC seleccionado para hacer zoom.
- Escanee múltiples sistemas, vaya rotando por una o varias estaciones de trabajo y visualice su pantalla en su consola de control.
- Muestre su pantalla, un monitor seleccionado o simplemente una aplicación seleccionada al número de ordenadores conectados que desee para dar formación a tiempo real.
- Anote en su pantalla con una gama de herramientas de dibujo durante una sesión de control remoto o sesión mostrar.
- Conversación completa en texto y mensajería entre dos o varios sistemas.
- Conversación completa en audio durante una sesión de control remoto.
- Para ayudar en la formación y mejorar la eficacia en el soporte, también se incluye una función de pizarra desde la sesión de chat.

Herramientas de soporte

- Recopile un completo inventario de hardware y software desde el PC cliente para ayudarle en su soporte remoto.
- Reúna detalles sobre todos los hotfixes instalados en el PC cliente.
- Visualice y controle aplicaciones, procesos y servicios que se estén ejecutando en el PC del cliente.
- Edite el registro de un sistema remoto.
- Inicie en su PC un prompt de comando local del equipo remoto.
- Encienda y apague, inicie y cierre la sesión o reinicie remotamente el PC remoto.
- Solicitar ayuda: los usuarios pueden hacer llegar solicitudes de ayuda a un equipo de control en particular o a todos los controles en función de criterios personalizados.

Mover información

- Transfiera archivos entre el equipo Control y el equipo Cliente, sincronice carpetas, o incluso coloque, archivos directamente en un escritorio remoto.
- Distribución de archivos: con una sola acción arrastre y suelte archivos desde el PC Control a cualquier número de sistemas conectados.
- Lance aplicaciones en equipos remotos. Capture y redirija la cola de impresión del equipo remoto al PC Control.
- Potente suite de scripts y planificación para automatizar las tareas frecuentes.

Flexibilidad

- Perfecta integración en el escritorio con el Explorer, permitiéndole iniciar funciones claves directamente desde su sistema sin necesidad de iniciar primero NetSupport Manager.
- Explore y localice los equipos con la tecnología Intel® vPro™ y realice una gran variedad de tareas remotas, incluso si no tiene instalado el cliente NetSupport Manager.

Para los sistemas basados en Microsoft NetSupport Manager soporta: Dos, Windows 95, 98, ME, NT 4.0, 2000, 2003, XP, Vista y Windows 7.



Conectividad

Conectarse a sistemas con Netsupport Manager.

La clave del éxito para las soluciones de soporte remoto es la capacidad de localizar y conectarse a dispositivos estén donde estén. NetSupport Manager ofrece una gran variedad de métodos de conectividad, todos ellos de fábrica. NetSupport Manager requiere la preinstalación de un componente Cliente (Host) y de un componente Control (Remoto) para iniciar una conexión de control remoto.

Redes de área local o área extensa (LAN o WAN)

- Explore y localice ordenadores por una LAN usando protocolos TCP/IP, IPX/SPX, NetBIOS o NetBEUI.
- Almacene todos los sistemas descubiertos en una jerarquía empresarial o en grupos definidos local o centralmente.
- Defina una gama de subredes si desea mayores capacidades de exploración de red.
- Conéctese directamente a ordenadores conocidos por nombre de PC, nombre DNS o dirección.
- NetSupport Manager está registrado para su uso en el Puerto 5405, pero se puede configurar según convenga.

Máquinas remotas

- Conecte con una red remota por dialup (PSTN) o ISDN utilizando el NetSupport Dialup Bridge incluido.
- Conecte con aparatos remotos individuales por dialup, ISDN, GSM, GPRS, 3G o wifi.

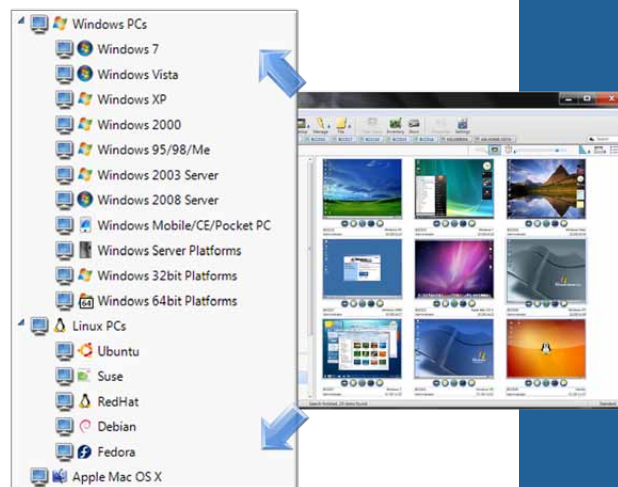


Usar Internet

Perfecto control remoto entre PCs aunque estén ubicados detrás de distintos cortafuegos. El NetSupport Gateway ofrece un método estable y seguro para que los sistemas que tengan NetSupport puedan localizarse y comunicarse a través de http. El Gateway necesita instalarse en un PC que cuente con una IP estática y sea accesible tanto al PC Control como al PC Cliente, aunque tanto el sistema Control como el Cliente estén ubicados seguros detrás de sus cortafuegos respectivos. El Gateway solo permitirá conexiones de ordenadores que usen la misma clave de licencia NetSupport.

El NetSupport Internet Gateway permite

- Un soporte remoto perfecto y seguro entre redes u ordenadores seguros y con cortafuegos.
- No requiere hacer ningún cambio en su red o en la seguridad del cortafuegos existente.
- Comunicaciones cifradas seguras.
- Soporte para hasta 5.000 conexiones de cliente simultáneas por cada Gateway.
- Control de acceso por clave de seguridad.
- Control de acceso autenticado por el usuario.
- Redundancia multi-Gateway, eliminando el punto único de fallo en su conectividad.
- Completo registro de transacciones.



Seguridad

Todos los módulos están provistos de una seguridad completa e integral: desde simple protección con contraseña hasta integración con Seguridad NT, directorio activo y cifrado AES de 256 bits. Grabe y reproduzca sesiones remotas para fines de auditoría. Incluso puede asignar perfiles individuales para diferentes tipos de usuarios Control y estaciones de trabajo Cliente para configurar distintos niveles de seguridad y capacidades.

Funciones claves de seguridad

- Protección por contraseña para todos los sistemas.
- Confirmaciones del usuario (el usuario debe estar presente y autorizar cada solicitud de conexión que reciba).
- Claves de seguridad (hacen que la copia autorizada de NetSupport sea única para la organización y que no sea compatible con otras copias del software).
- Grabe y reproduzca sesiones de control remoto para mantener un historial de todas las actividades durante una sesión.
- Limita la conectividad por cuenta de usuario o dirección IP de origen (sólo permita que se hagan conexiones desde ubicaciones conocidas).
- Pantalla de cliente en blanco cuando se llevan a cabo operaciones confidenciales.
- Salida automática de la sesión de un sistema remoto al desconectar (evita que por error se deje un sistema abierto).
- Tiempo de espera de inactividad definido por el usuario en conexiones abiertas.
- Seguridad de devolución de llamada para las conexiones por acceso telefónico dialup.
- Despliegue y gestione las configuraciones de seguridad centralizadamente desde una única ubicación.

Seguridad integrada

- Intégrese a los perfiles de usuario NT para validar a un usuario entrante antes de aceptar la solicitud de conexión.
- Intégrese directamente a los perfiles del directorio activo para la validación de usuarios.
- Viene con plantillas de directorio activo para conseguir una conformidad con todas las configuraciones de cliente predefinidas.
- Funcionalidad por perfiles: permita que las funciones sean distintas según quien sea el usuario autenticado que se conecte.
- Registros de eventos y registros históricos completos incluyendo integración con los del sistema operativo.



Soporte móvil

NetSupport Manager brinda plenas capacidades de control remoto para aparatos Windows CE (4.2 y posterior), Pocket PC (2003 y posterior) y Windows Mobile (5.0 y posterior). El último soporte para plataformas móviles permite todos estos nuevos usos:

- Conéctese al servidor de la oficina desde su PDA y lleve a cabo una actualización o un reinicio.
- Acceda a información directamente de su PC de la oficina mientras esté de viaje.
- Cuente con una forma perfecta de gestionar sus Pocket PC, CE y Windows Mobile desde una ubicación central.
- Envíe actualizaciones o cambios a los SmartPhones de su equipo de ventas.
- Dé soporte remoto a sus TPVs o aparatos de almacén.

Funciones clave al conectar desde un dispositivo móvil:

- Explorar y descubrir sistemas por toda su red.
- Control remoto total del sistema remoto (en cualquier plataforma soportada).
- Conversaciones bidireccionales entre el Control y los sistemas Cliente.
- Enviar mensajes a un Cliente, a un grupo seleccionado o a todos.
- Enviar Ctrl+Alt+Del al sistema remoto.
- Encender o apagar remotamente un sistema remoto.
- Reiniciar remotamente un sistema.
- Ajustar la pantalla remota para adaptarla al aparato móvil.
- Aplicar claves de seguridad para hacer que la versión de NetSupport Manager de su organización sea única.

Funciones clave al conectar con un dispositivo móvil:

- Explorar y descubrir sistemas por toda su red.
- Tener pleno control remoto del aparato.
- Ajustar automáticamente la pantalla remota.
- Reducir la profundidad de color para un rendimiento optimizado de la transmisión.
- Ver a varios Clientes, permitiéndole monitorizar hasta 16 sistemas al mismo tiempo.
- Mantener conversaciones bidireccionales entre los sistemas Control y los sistemas Cliente.
- Enviar mensajes a un Cliente, a un grupo seleccionado o a todos.
- Plena transferencia bidireccional de archivos.
- Un configurador de Cliente fácil de usar.
- Encender o apagar remotamente un aparato CE.
- Recopilar un inventario dinámico del aparato conectado.
- Monitorizar la duración de la batería remota y la fuerza de señal.
- Ver a tiempo real miniaturas de todos los sistemas conectados.
- Conectividad TCP/IP o HTTP a través del Internet Gateway incluido.
- Acceder por conexión LAN, WAN, Internet, wifi, GSM, GPRS o 3G.
- Conectar directamente mediante conexión Active-Sync.
- Aplicar claves de seguridad para hacer que su versión de NetSupport Manager sea única para su organización.
- Restringir conexiones por dirección IP, nombres de usuario y contraseñas.
- Seguridad totalmente configurable, permitiendo activar o desactivar todas las funciones.

REQUISITOS DEL SISTEMA

REQUISITOS PARA PC: DOS, Win 95/8, Win NT, Win ME, Win 2000, Win 2003, Win XP, Vista and Windows 7.

REQUISITOS PARA LINUX: El Cliente Linux de NetSupport Manager soporta, en el momento del lanzamiento, las distribuciones SuSE, Red Hat 9 / Enterprise, Debian, Ubuntu y Fedora.

REQUISITOS PARA MAC: El cliente Mac de NetSupport Manager es compatible con MAC OS X y cuenta con la certificación Mac Universal.

POCKET PC: Pocket PC 2003 o Windows Mobile 5.0 y superior
Procesadores StrongARM
Capacidades ActiveSync / LAN

inalámbrica WiFi
RAM del aparato: 32Mb (se recomienda 64Mb)
Almacenamiento: Mínimo 2Mb, la instalación completa requiere 10Mb.

WINDOWS CE: Windows CE 4.2 y posterior
Procesador: Procesadores StrongARM, compatibles con X86
Sistema operativo: Windows CE 4.2 o superior, capacidades ActiveSync
RAM del aparato: 32Mb (se recomienda 64Mb)
Almacenamiento: Se requiere 5Mb de espacio libre.

MAC Y LINUX



El extenso soporte multiplataforma de NetSupport Manager ofrece capacidades completas de control remoto para los sistemas Apple Mac y Linux. Explore y descubra todos los sistemas de su red, visualice a tiempo real miniaturas de todos los sistemas conectados y agrupe automáticamente los equipos por sistema operativo y distribución para obtener una visión instantánea de su infraestructura de TI.

Para obtener más información, visite www.netsupportmanager.com.



NetSupport

www.netsupportsoftware.com

info@netsupportsoftware.com sales@netsupportsoftware.com

Distribuidor autorizado: